

colección museográfica de monforte del cid

LOCALIDAD:
MONFORTE DEL CID (A)

TIPOLOGÍA:
ARQUEOLOGÍA

UNA OCASIÓN PARA CONOCER LAS RICAS CULTURAS ASENTADAS JUNTO AL RÍO VINALOPÓ

La Colección Museográfica de Monforte cuenta con algunas de las mejores piezas arqueológicas de las comarcas del Vinalopó, como los toros ibéricos y una estela funeraria de origen romano



Datos de interés

Año de fundación: 2005
Director: --
Titularidad: Municipal

Dirección: Plaza de España, 1
Monforte del Cid
03670 (Alicante)
Teléfono: 96 562 64 17
@: www.monfortedelcid.es

Horario: De martes a viernes:
De 10.00 a 14.00 y de 17.30 a 20.00
horas. Sábados, de 10.00 a 12.00 ho-
ras. Cierra los lunes.

Entradas: Gratuita.

La actual Colección Museográfica permanente de Monforte del Cid es el fruto del esfuerzo colectivo de un municipio por recuperar y preservar del olvido el legado material de las civilizaciones que se han asentado históricamente en este enclave alicantino.

Durante años, este material arqueológico se fue albergando de forma dispersa en diversos lugares y museos de la provincia de Alicante. Sin embargo, esta localidad consiguió que, en 2005, el Gobierno valenciano reconociera oficialmente su Colección Museográfica. Desde ese instante, la visita a la colección monfortina ofrece una oportunidad

magnífica para conocer un poco mejor a las civilizaciones ibérica y romana.

La colección está situada en los bajos del Ayuntamiento y alberga en sus fondos un destacado conjunto de materiales que nos ilustran principalmente sobre el mundo funerario en época ibérica y la vida fuera de las ciudades en época romana.

El recorrido que ofrece la Colección Museográfica de Monforte del Cid nos llevará desde el siglo VI a.C.,

fecha de origen de la cultura ibérica, hasta el siglo V d.C., momento en el que se abandonan las villas romanas existentes junto al río Vinalopó. De la rica cultura ibérica, Monforte custodia unos singulares toros ibéricos, fechados en el siglo V a.C. de similar factura a los que, de forma temporal, se encuentran recogidos en Elche. Estos animales –uno echado sobre sus extremidades y otro posiblemente erguido– al parecer coronaban un gran mo-

numento funerario de un personaje de la alta aristocracia de la época. El visitante podrá aproximarse a la realidad histórica de los contestanos, el pueblo íbero que pobló las tierras monfortinas a través de los restos arqueológicos hallados en El Arenero y el Camino del Río.

Ya de época romana es otra de las piezas esenciales de esta interesante Colección Museográfica. Se trata de una estela funeraria romana del siglo I d.C. que, junto con los toros ibéricos, constituyen uno de los conjuntos arqueológicos más importantes de los hallados en las comarcas del Vinalopó.



COLECCIÓN MUSEOGRÁFICA
MUSEUM-GRAPHIC COLLECTION

www.monfortedelcid.es

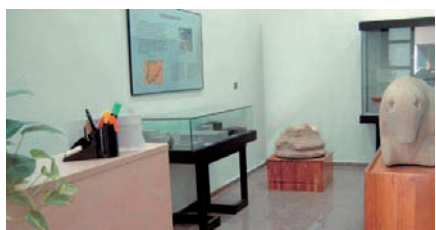


En la página anterior:

- a)** Toro ibérico encontrado en "El Arenero" cuya factura aproximada es del siglo V a.C.
b) Toro ibérico hallado en "Los Baños". Estos animales en piedra se han convertido en símbolo de la identidad de Monforte de Cid.

En esta página:

- c)** Edificio del actual Ayuntamiento. En sus orígenes, el inmueble se destinó a su uso como lonja comercial.
d) Escudo de la localidad de Monforte, esculpido sobre la fachada del Ayuntamiento.
e) Vista de una de las salas interiores de la colección arqueológica.
d) Detalle de las excavaciones llevadas a cabo en la villa romana de "Agualeja".



La presencia militar y cultural de Roma en los valles del Vinalopó y el reparto de tierras a veteranos de guerra durante el siglo I d.C., propició el cambio de las formas de vida de los habitantes de las tierras monfortinas. Los centuriones se convirtieron en te-

ratenientes. En la zona sur del municipio se hallan los restos de importantes villas que explotaban las ricas tierras del Vinalopó. Dos de ellas son Agualejas y Los Baños, claro ejemplo de casas de campo con instalaciones tanto domésticas como para el almacenaje y

transformación de productos agrícolas.

Muy interesante es la colección de piezas obtenidas en los trabajos de investigación y recuperación llevados a cabo a finales de la década de los 90 en una villa romana en la partida de las Agualejas. Además de

The Monforte del Cid Museum-Graphic Collection was recognized by the Valencian Government in 2005. Since then, it offers a magnificent opportunity to know the Iberian and Roman civilizations. The collection is placed in the Town hall.

Of the rich Iberian culture, Monforte guards a few singular Iberian bulls dated in the 5th century B.C. These animals, apparently, were crowning a great funeral monument of a personage of the high aristocracy of the epoch.

Already of Roman epoch it is one of the essential pieces of this interesting Collection. It is a question of a funeral Roman stela of the 1st century A.D. that, together with the Iberian bulls, they constitute one of the more important archaeological sets found in the regions of the Vinalopó. Very interesting it is the collection of pieces obtained in the works in a Roman villa in the Agualejas.

Besides these archaeological samples, Monforte's collection guards a milestone, proceeding from the former Royal Way, in which it is the shield of the ancient kingdom of Valencia.

estas muestras arqueológicas, la colección de Monforte custodia un hito o miliario viario, procedente del antiguo Camino Real, de cronología imprecisa, pero que habría que situar entre los siglos XV y XVII, en el que se aprecia esculpido el escudo del reino de Valencia.

CONCEJALÍA DE CULTURA Y PATRIMONIO
 CONCEJALÍA DE TURISMO

